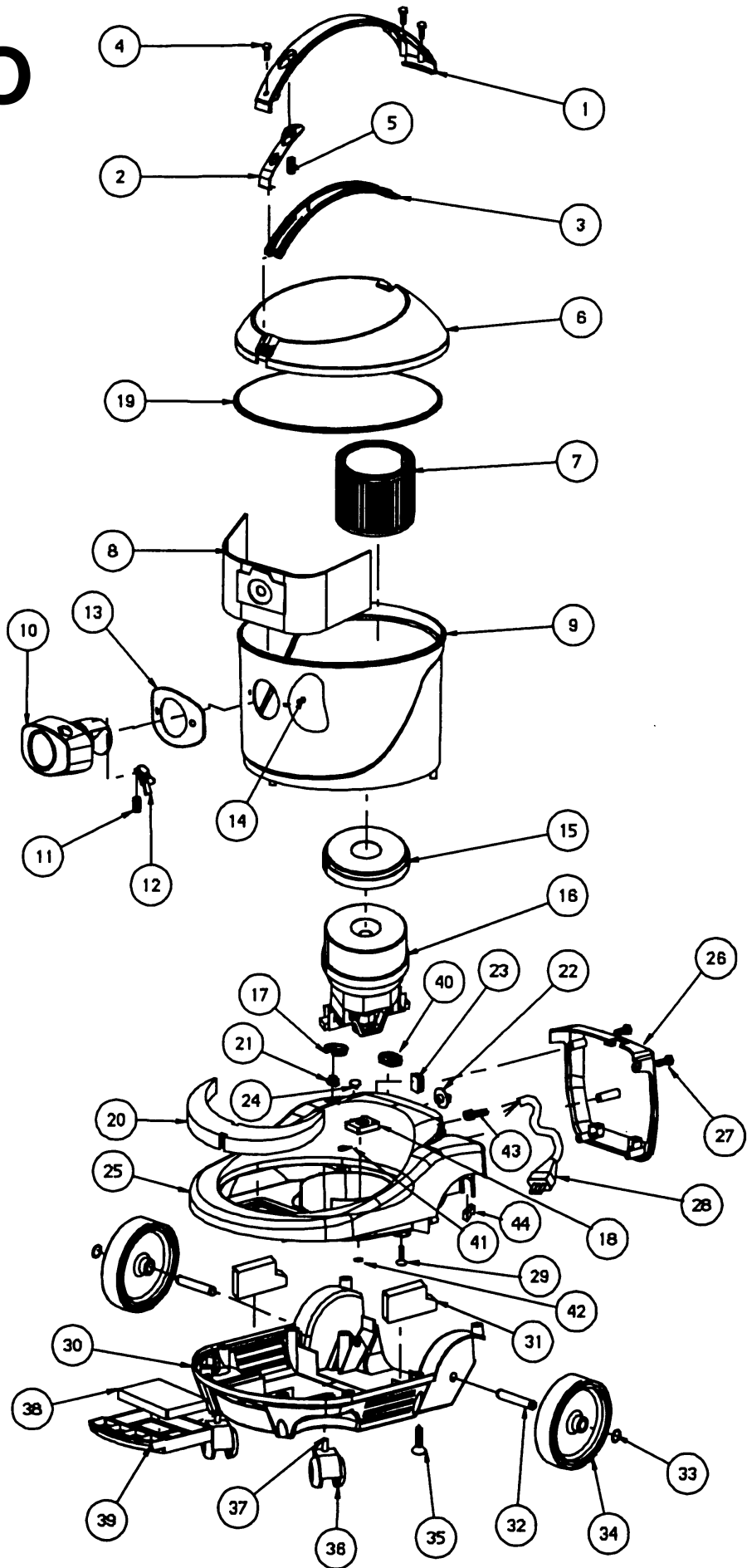


VENTO



Pos	Ref.	Omschrijving	Description	Description	Umschreibung	Descripción
1	VENTO_001	Hendel in PVC	Poignée en PVC	PVC handle	Kunststoffgriff	Empuñadura
2	VENTO_002	Haakje	Crochet	Hook	Haken	Gancho
3	VENTO_003	Afdekkapje hendel	Protection poignée	Handle protection	Deckel Kunststoffgriff	Protección empuñadura
4	VENTO_004	Schroef 3,9x13	Vis 3,9x13	Screw 3,9x13	Schraube 3,9x13	Tornillo 3,9x13
5	VENTO_005	Veer	Ressort	Spring	Feder	Resorte
6	VENTO_006	Deksel	Couvercle	Cover	Deckel	Tapa
7	VENTO_007	Absoluut filter	Filtre absoluut	Cartridge filter	Einsatzfilter	Filtro cartucho
8	VENTO_815	Papierfilter	Sac papier	Paper bag	Papiertuten	Filtro papel
9	VENTO_009	PVC kuip	Cuve en pvc	Pvc drum	Behälter	Cuba
10	VENTO_010	Kuipaansluiting	Connection cuve	Drum connection	Stutzen	Entrada de cuba
11	VENTO_011	Veer	Ressort	Spring	Feder	Resorte
12	VENTO_012	Drukknop	Poussoir	Button	Hebel	Botón
13	VENTO_013	Dichting	Joint	Gasket	Dichtung	Junta
14	VENTO_014	Schroef 4,8x16	Vis 4,8x16	Screw 4,8x16	Schraube 4,8x16	Tornillo 4,8x16
15	VENTO_015	Motordichting	Joint moteur	Motor gasket	Dichtung Motor	Junta motor
16	VENTO_016	Zuigmotor	Moteur d'aspiration	Suction motor	Saugmotor	Motor aspiración
17	VENTO_017	Startkapje	Bouchon-allumage	Starting cap	Zündungstopfel	Casquillo
18	VENTO_018	Motordichting	Joint moteur	Motor gasket	Dichtung Motor	Junta motor
19	VENTO_019	Rubber profiel	Profile en caoutchouc	Rubber profile	Rubber dichting	Junta in goma
20	VENTO_020	Mousse	Mousse	Fireflex	Pol. Kunststoff	Espuma
21	VENTO_021	Schakelaar	Interrupteur	Switch	Shalter	Interruptor
22	VENTO_022	Pressostaat	Pressostate	Pressure switch	Druckwächter	Interuptor a depresión
23	VENTO_023	Plug	Bouchon	Plug	Stopfen	Boucho
24	VENTO_024	Signaallampje, rood	Témoin rouge	Red indicator	Anzeiger, rot	Luz detector rojo
25	VENTO_025	Deksel basis	Couvercle base	Base cover	Scheibe	Tapa base
26	VENTO_026	Achterdeksel	Couvercle arrière	Rear cover	Deckel hinten	Tapa parte posterior
27	VENTO_027	Schroef 4,8x38	Vis 4,8x38	Screw 4,8x38	Schraube 4,8x38	Tornillo 4,8x38
28	VENTO_028	Netsnoer	Cable d'alimentation	Power cord	Elek. Kabel	Cable
29	VENTO_014	Schroef 4,8x16	Vis 4,8x16	Screw 4,8x16	Schraube 4,8x16	Tornillo 4,8x16

30	VENTO_030	Basis	Base	Base	Kappe	
31	VENTO_031	Mousse	Mousse	Fireflex	Pol. Kunststoff	Espuma
32	VENTO_032	As	Axe	Axle	Axse	Eje
33	VENTO_033	Zekeringsring E.12	Circlips E.12	Seeger E.12	Ring E.12	Anillo E.12
34	VENTO_034	Wiel ø125	Roue ø125	Wheel ø125	Rad ø125	Rueda ø125
35	VENTO_014	Schroef 4,8x16	Vis 4,8x16	Screw 4,8x16	Schraube 4,8x16	Tornillo 4,8x16
36	VENTO_036	Pivoterend wiel	Roue pivotante	Castor wheel	Rad	Rueda pivotante
37	VENTO_037	Bus	Douille	Bushing	Buchse	Casquillo
38	VENTO_038	Filtermousse	Filtre mousse	Filter	Filter	Filtro
39	VENTO_039	Filterhouder	Support filtre	Filter support	Filtertragerfach	Soporte filtro
40	VENTO_040	Stopje	Bouchon	Tap	Stopsel	Casquillo
41	VENTO_041	Dichting	Joint	Gasket	Dichtung	Junta
42	VENTO_042	Dichting	Joint	Gasket	Dichtung	Junta
43	VENTO_043	Kabeldoorvoer	Passe cable	Fair lead	Kabeldurchgang	Pasacable
44	VENTO_044	Kabelbrug	Fixation cable	Cable holder	Kabelsperre	Puente colgante