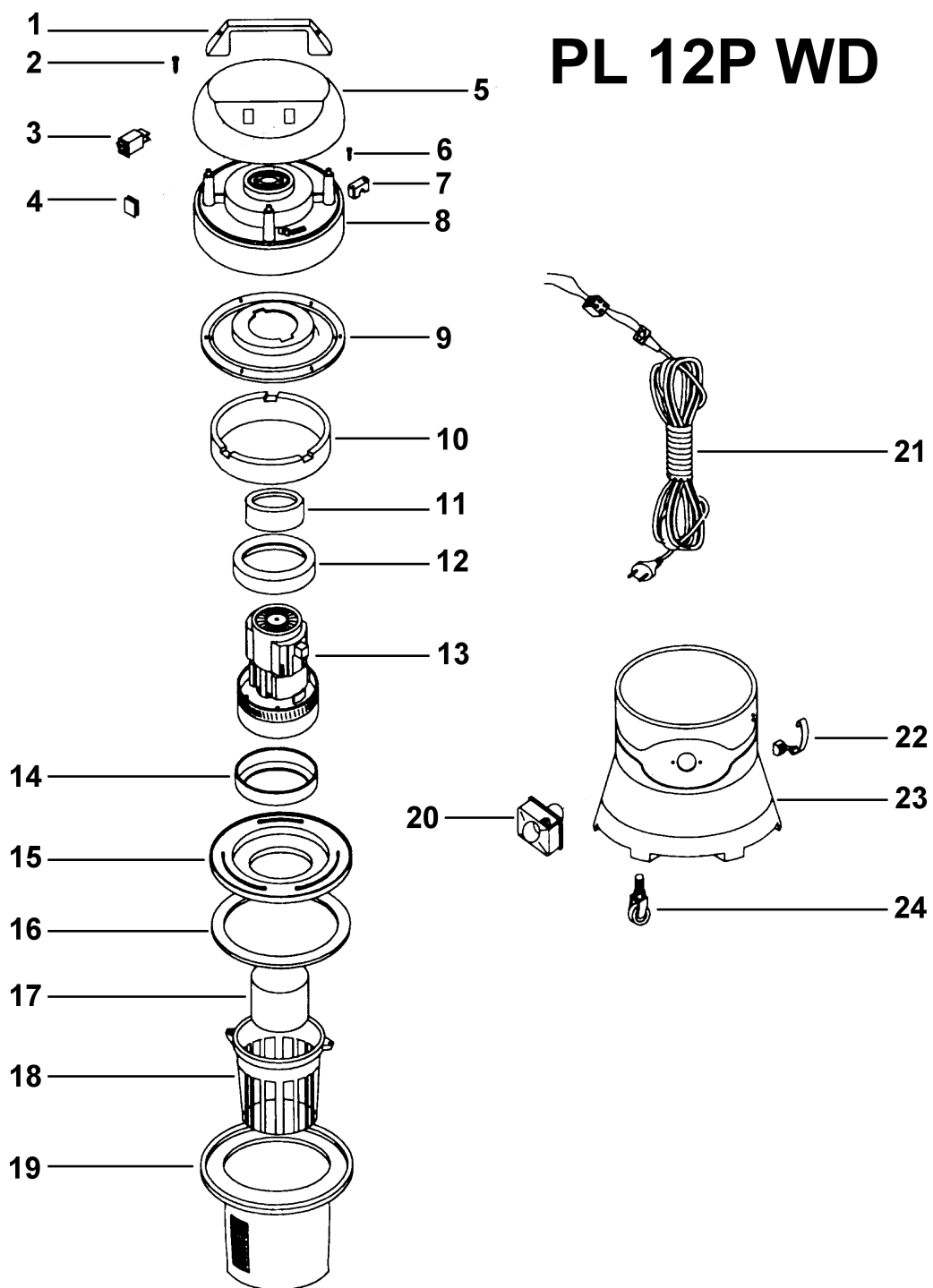


PL 12P WD



POS.	REF.	Omschrijving	Description	Description	Descripción
1	PL_60_048GRS	HANDVAT	POIGNEE	HANDLE	EMPUÑADURA
2	PL_60_002	SCHROEF ZELFTAPPEND 4.8X16	VIS AUTOFILETANTE 4.8X16	SCREW SELF-TAPPING 4.8X16	TORNILLO AUTORROSCANTE 4,8X16
3	PL_10_531	SCHAKELAAR DUBBELPOLIG	INTERRUPTEUR BIPOLAIRE	SWITCH BIPOLAR	INTERRUPTOR BIPOLAR
4	PL_50_021	PLUG	BOUCHON	PLUG SOCKET PROTECTION	PROTECTOR DE ZÓCALO DE TAPÓN
5	PL_60_007GR/2	DEKSEL, GRIJS	COUVERCLE, GRIS	GRAY COVER	TAPA
6	PL_60_010	SCHROEF 2.9X19	VIS 2.9X19	SCREW 2.9X19	TORNILLO 2,9X19
7	PL_40_506	BRUG (KABEL-)	PRESSE CABLE	FEAR LEAD	GUÍA
8	PL_60_049BLU	TUSSENRING, BLAUW	ANNEAU INTERMEDIAIRE, BLU	SEPARATOR RING, BLUE	ANILLO SEPARADOR AZUL
9	PL_60_022	SLUITINGSRING	ANNEAU DE FERMETURE	CLOSURE RING	ANILLO
10	PL_95_006	MOUSSE VOOR MOTOR PL10	MOUSSE POUR MOTEUR PL10	FIREFLEX FOR MOTOR PL10	FIREFLEX PARA MOTOR PL10
11	PL_ALT1	BOVENMOUSSE	MOUSSE INFERIEUR	UPPER FIREFLEX	FIRFLEX
12	PL_60_037	RUBBER VOOR MOTOR 5 MM.	CAOUTCHOUC POUR MOTEUR 5 MM.	RUBBER FOR MOTOR 5 MM.	ALMOHADILLA DE CAUCHO PARA MOTOR DE 5 MM.
13	PL_27_003	MOTOR PL10 1050 W BY-PASS	MOTEUR PL10 1050 W BY-PASS	SUCTION MOTOR 1050W BY-PASS	MOTOR DE SUCCIÓN 1050W DERIVACIÓN
14	PL_60_037	RUBBER VOOR MOTOR 5 MM.	CAOUTCHOUC POUR MOTEUR 5 MM.	RUBBER FOR MOTOR 5 MM.	ALMOHADILLA DE CAUCHO PARA MOTOR DE 5 MM.
15	PL_60_027GR	ONDERPLAAT MOTOR	PLAQUE SUPPORT MOTEUR	MOTOR BASE PLATE	PLACA SOPORTO MOTOR
16	PL_60_028	DICHTING BASIS MOTOR	JOINT BASE MOTEUR	GASKET BASE MOTOR	JUNTA DE BASE DE MOTOR
17	PL_27_014	VLOTTER D.87 PL10-PL30-PL40-PL65	FLOTTEUR D.87 PL10-PL30-PL40-PL65	FLOAT D.87 PL10-PL30-PL40-PL65	FLOTADOR D.87 PL10-PL30-PL40-PL65
18	PL_58_023	MAND VLOTTER PLASTIEK PL10-30-40-25-65	PANIER FLOTTEUR PLAST. PL10-30-40-25-65	BASKET FLOAT IN PLAST. PL10-30-40-25-65	CESTA DE FLOTADOR DE PLÁSTICO PL10-30-40-25-65
19	PL_60_039	FILTER KOMPLEET	FILTRE COMPLET	COMPLETE FILTER	FILTRO COMPLETA
20	PL_60_043GR	AANSLUITING KUIP NYLON KOMPLEET	CONNECTION CUVE NYLON COMPLET	CONNECTION DRUM NYLON COMPLETE	TAMBOR DE CONEXIÓN DE NYLON COMPLETO
21	PL_60_047/7	NETSNOER KOMPLEET	CABLE COMPLET	COMPLETE POWER CORD	CABLE COMPLETA
22	PL_95_013	KLEM KUIP METAAL	CROCHET DE CUVE, METAL	HANDLE HOOK METAL	GANCHO METÁLICO DE MANGO
23	PL_95_005PLAS	KUIP PL 12P	CUVE PL 12P	DRUM PL 12P	TAMBOR PL 12P
24	PL_35_002	WIEL DIAM. 50 POWER LIN	ROUE DIAM. 50 POWER LINE	WHEEL DIAM. 50 POWER LINE	RUEDA DIÁM. 50 POWER LINE